

HORIZON EVOLUTION

SUPERVISION

- ▶ Compatible avec les autres logiciels de la suite aiR'Evolution :
 - PCPass Evolution (Contrôles d'accès)
 - Vision Evolution 2 (Gestion de Vidéo surveillance)
- ▶ Centralisation et supervision
 - Alarmes techniques
 - Alarmes intrusion
 - Alarmes incendie
 - Contrôle d'accès
 - Vidéosurveillance
 - Gestion Matrice vidéo
 - Interphonie
 - Automates
- ▶ Gestion de plans Multicouche
- ▶ Monoposte ou Multiposte
- ▶ Asservissements vidéo
- ▶ Gestion locale / distante
- ▶ Gestion via réseau intranet



Le superviseur Horizon Evolution est une solution logicielle permettant la gestion et la réception d'alarmes techniques et de sécurité. Il offre une interface unique à l'opérateur afin de gérer l'ensemble des informations en provenance de différents équipements. Horizon Evolution est développé sur une architecture client/serveur normalisée, permettant des échanges de données avec d'autres applications de centralisation. Il est compatible avec les autres logiciels de la suite aiR'Evolution offrant alors une solution complète et performante pour la gestion de la sécurité.

Gestion d'alarmes

Horizon Evolution historise l'ensemble des événements de sécurité et propose une animation directe sur plan en faisant apparaître tous les points en fonction de leur état. Un module de statistiques permet de connaître les événements déclenchant le plus régulièrement.

Monoposte ou multiposte

Horizon Évolution peut être installé sur le réseau local ou sur réseau étendu. Avec une configuration multiposte, plusieurs postes clients se connectent au serveur Horizon Évolution afin de bénéficier de l'ensemble des fonctionnalités du superviseur.

Multi protocoles

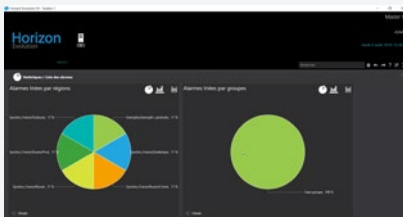
Horizon Évolution intègre avec un grand nombre de protocoles d'équipements de sécurités et est compatible avec le protocole universel MODBUS TCP.

Module d'administration

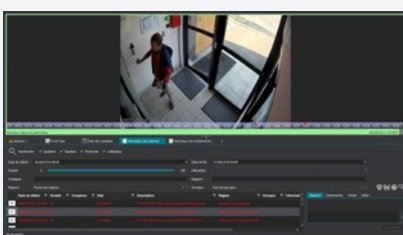
En fonction de leurs natures, les alarmes peuvent être routées sur un ou des postes clients spécifiques. Avec des options de sécurité orientées utilisateur, il est ensuite simple de dédier des postes de travail à des fonctions bien précises, comme par exemple la surveillance vidéo, tout en maintenant l'intégrité de la gestion globale.

Extension vidéo

Extension permettant de contrôler et/ou commander, caméras, dômes, enregistreurs, matrices, avec des équipements provenant de différents constructeurs. Il devient alors possible de mettre en place des scénarios d'alarme, démarrant par exemple, l'enregistrement d'une ou plusieurs caméras lors d'un déclenchement de tous types (intrusion, GTB...).



Module de statistiques



Relecture vidéo sur alarme