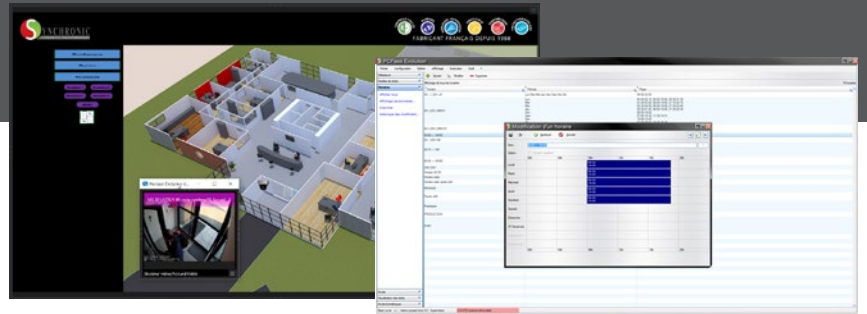


CONFIGURATIONS MACHINES

LOGICIELS SYNCHRONIC



Nous vous préconisons deux types de configurations machines différentes selon l'utilisation finale de nos logiciels. Tous les logiciels peuvent fonctionner sous machine virtuelle (type Vmware...), ou client léger (Terminal Serveur, Citrix...) possédant les mêmes caractéristiques que les configurations décrites ci-dessous. Ces configurations sont données à titre indicatif, elles sont susceptibles d'évoluer.

Configuration Standard

Pour une utilisation courante, du type poste client.

Référence type : LCA-015, LCA-030, LCA-CLT, 31-L4SUPM-150, LCAE-WWW, LGVIS-WWW

Machine Synchronic : Type UC0022

Micro processeur : benchmark 5500 type i3-6100 3.7GHz

Mémoire : 4 Go

Espace disque disponible : 40 Go

Système* recommandé : Windows 10

Système* compatible : OS 32/64 bits, Windows Seven Pro SP1, Windows 8 - 8.1, Windows 10, Windows serveur 2003 SP2, Windows serveur 2008 R2 SP1, Windows Serveur 2012 R2, Windows Serveur 2016



Configuration Avancée

Pour une utilisation plus lourde avec des bases de données importantes ou en poste serveur.

Référence type : LCA-050, LCA-100, LCA-200, LCA-600, LCA-5KL, 31-L4SUPM-300, 31-L4SUPM-500, 31-L4SUP-V016, LCAE-WWW, LGVIS-WWW

Machine Synchronic : Type UC0032 pour plus d'informations nous consulter

Micro processeur : benchmark 10000 type E3-1240v6 3.7GHz

Mémoire : 8 Go

Espace disque disponible : 100 Go

Système* recommandé : Windows 10, Windows Serveur 2016

Système* compatible : OS 32/64 bits, Windows Seven Pro SP1, Windows 8 - 8.1, Windows 10, Windows serveur 2003 SP2, Windows serveur 2008 R2 SP1, Windows Serveur 2012 R2, Windows Serveur 2016

Compatibilité virtualisation : Hyper-V, VMWare, Citrix



Attention le Framework .Net 3.5 est obligatoire pour PCPass Evolution

* Attention, la compatibilité à partir de Windows 8 et plus, n'est pas garantie avec GTC en version 6. Favoriser l'utilisation du Pack-Xpert Evolution et GTC Evolution pour ces environnements récents, y compris pour les OS serveur à compter de Windows serveur 2012 R2.